

РЕКОНСТРУКЦИЯ КОМПЛЕКСА «КОНВЕРТЕР»



Заказчик:
ПАО «НЛМК»
Расположение:
г. Липецк
Сфера деятельности:
Производство стали

Описание системы:

- Конвертерное производство — получение стали в сталеплавильных агрегатах-конвертерах путём продувки жидкого чугуна воздухом или кислородом. Превращение чугуна в сталь происходит благодаря окислению кислородом содержащихся в чугуне примесей (кремния, марганца, углерода и др.) и последующему удалению их из расплава.

Цели внедрения системы:

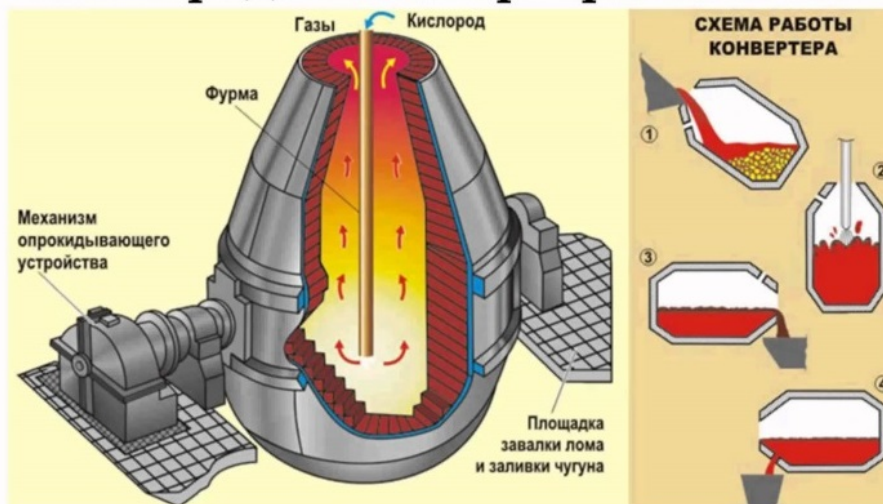
- Замена морально и физически изношенного электрооборудования.
- Замена изношенного оборудования КИП.
- Повышение надежности работы технологического оборудования.
- Увеличение производительности

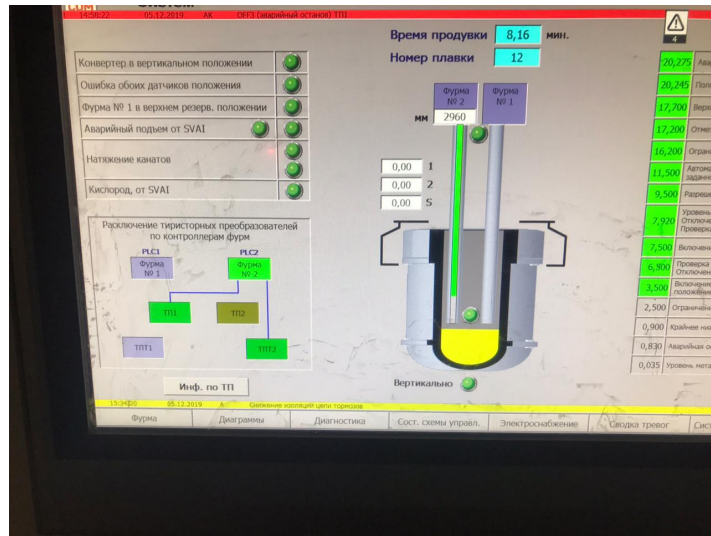
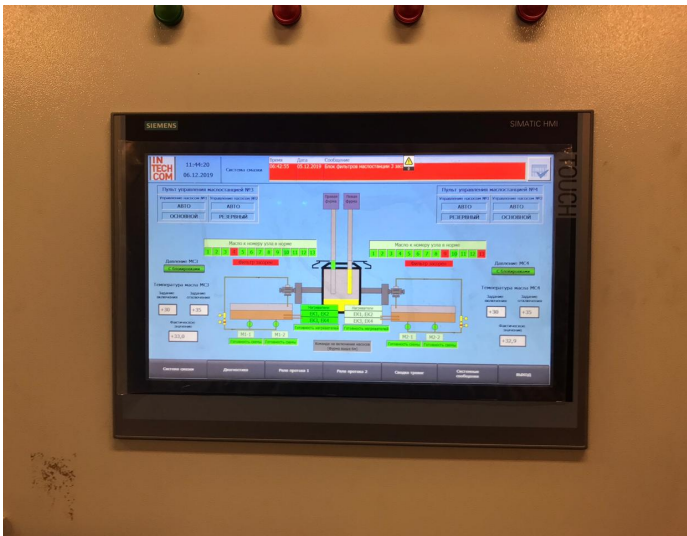
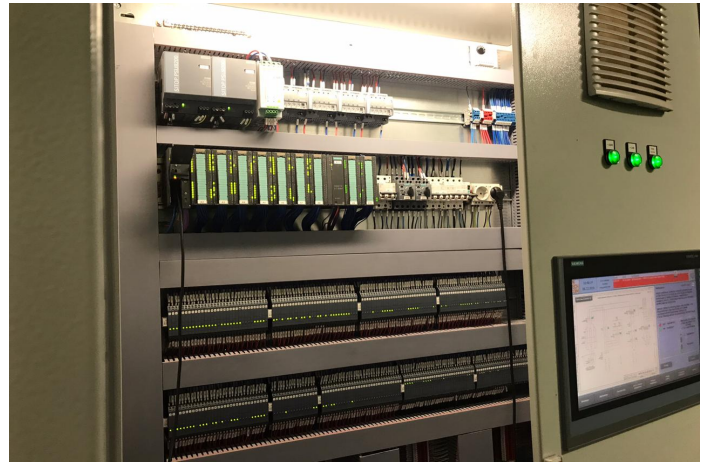
Подрядчик:

АО «Интехком»

<http://www.intechcom.ru>
E-mail: mail@intechcom.ru

Кислородно-конвертерный способ





Оборудование системы управления:

- Установлены индивидуальные транзисторные преобразователи частоты Sinamics DCM на все механизмы комплекса.
- Заменены шкафы управления приводами и пульта управления
- Система управления построена на базе ПЛК Simatic S7-400H. Связь ПЛК с приводами осуществлена по шине ProfiNet.
- Для диагностики применена IBA PDA

Результаты:

- Увеличена производительность.
- Проведена комплексная замена электрооборудования
- Обеспечено согласованное управление всеми агрегатами.
- Система управления обеспечивает высокий уровень контроля и защиты оборудования.
- Установленные панели оператора SIMATIC HMI предназначены для решения широкого круга задач человеко-машинного интерфейса.